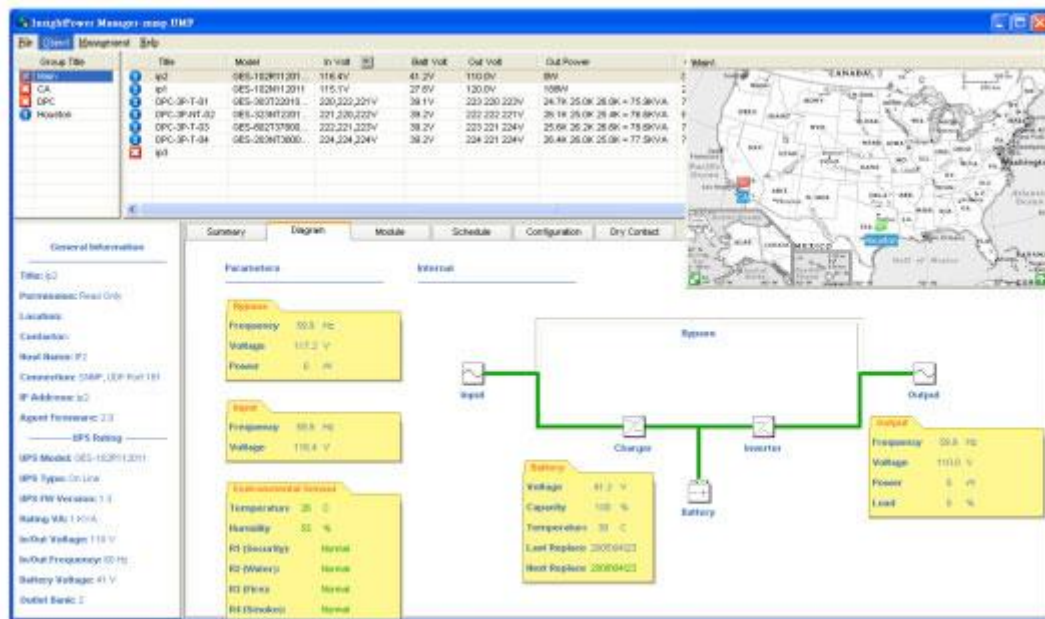




Funciones y características

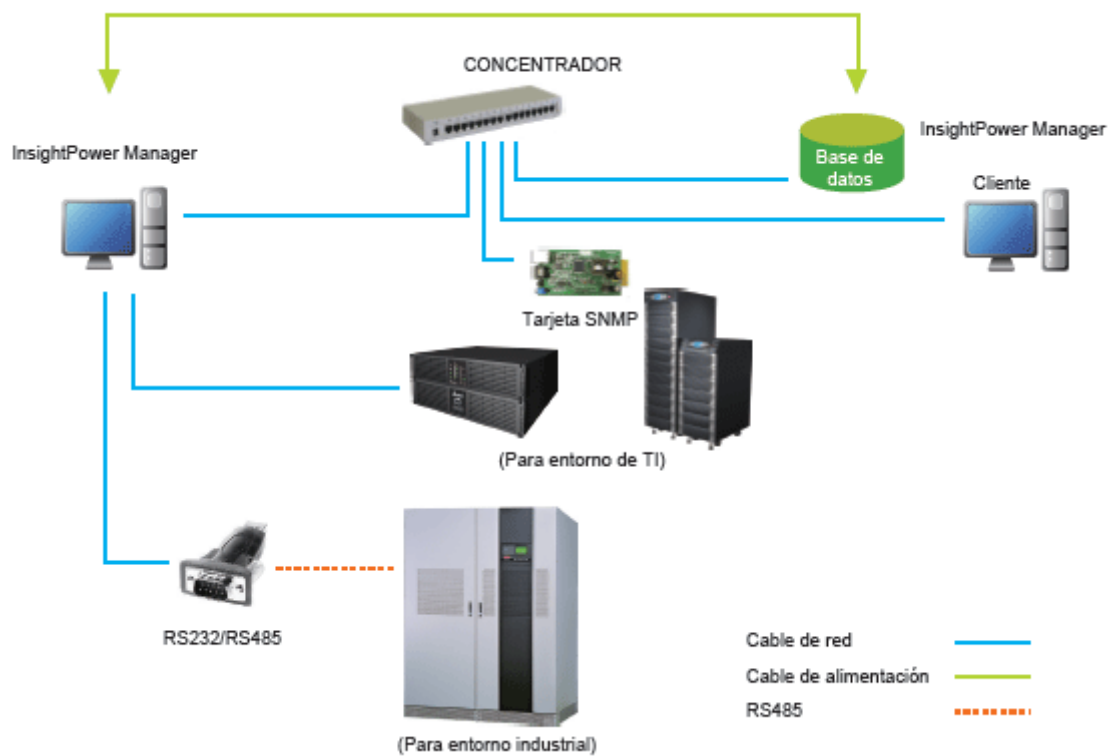
- Sistema de administración del UPS centralizado
- Admite RS232, RS485 y comunicaciones SNMP de red
- Admite conexiones con bases de datos backend
- Diseño jerárquico que permite nodos de conexión sin límite
- Acción de respuesta configurable
- Configuración de tarjeta SNMP en lotes
- Supervisión y administración del UPS remotas y locales sobre el terreno
- Proporciona informes estadísticos
- Se puede configurar un encendido y apagado programados y un tiempo de prueba
- Admite consulta de sucesos y datos históricos en bases de datos desde otras estaciones de trabajo con el programa InsightPower Manager Client incluido

- SNMP y servidor Web implementados para UPS



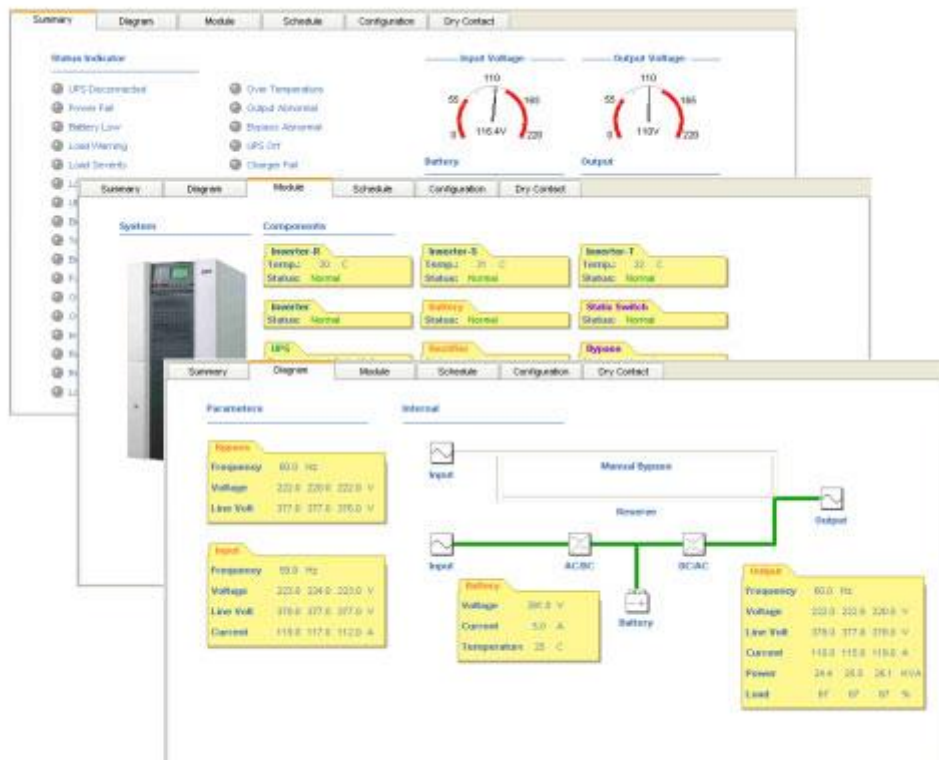
Sistemas operativos compatibles

- Admite Microsoft Windows, 2000, XP, 2003, Vista, Win7 y 2008
- Esquema diagramático del sistema de funcionamiento:



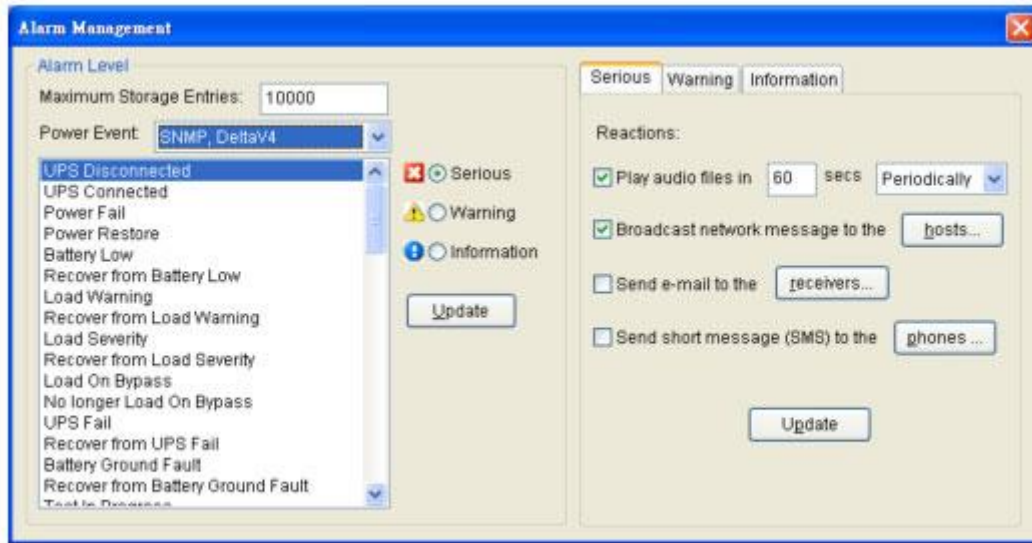
Presentación

- Tabla: muestra el estado del UPS en todos los grupos o por grupo
- Gráfico jerárquico: muestra la ubicación del objeto UPS para obtener una revisión rápida del indicador de estado, del diagrama de bloques y de los datos en tiempo real en la región seleccionada



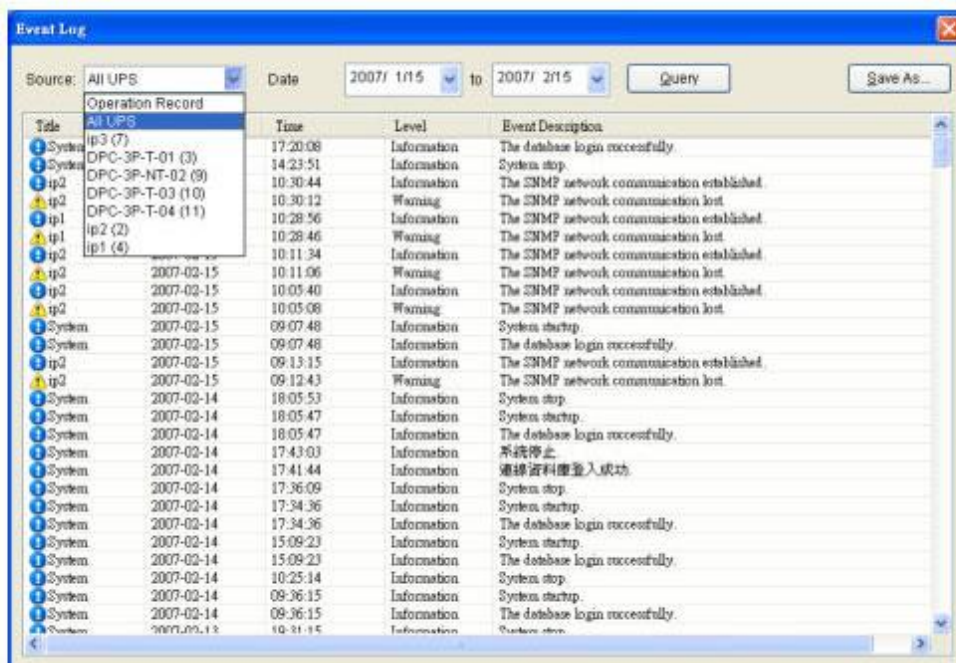
Acciones de respuesta

- Registro de sucesos
- Transmisión en red
- Alerta por voz
- Correo electrónico
- SMS



Seguimiento de sucesos

- Graba los sucesos del UPS y los registros de funcionamiento de forma cronológica
- Admite datos históricos y visualización en forma de curva así como la exportación en archivos con formato de Excel



- Admite generación de informes estadísticos para un intervalo de tiempo especificado

